

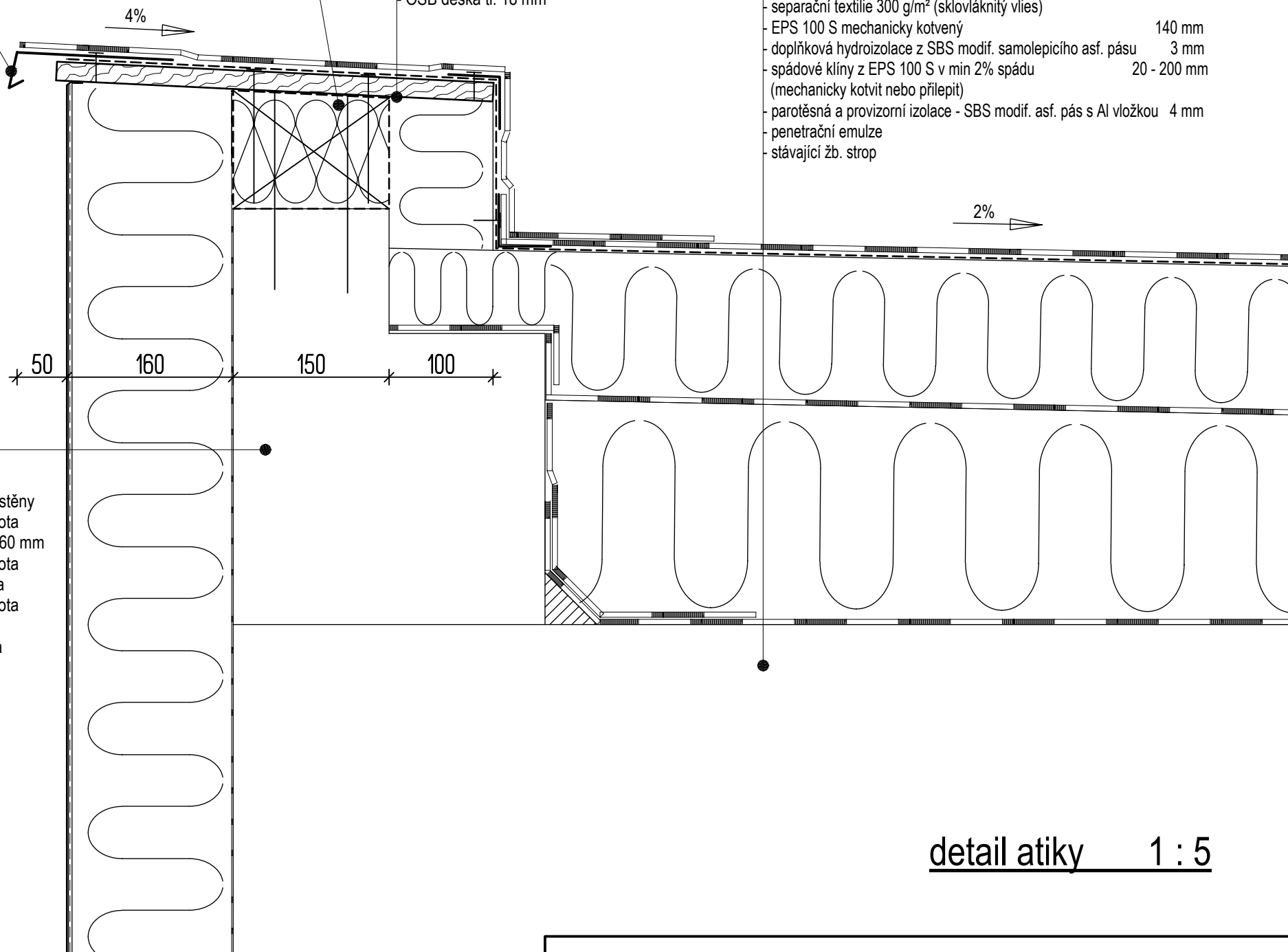
oplechování atiky
poplastovaný plech pol. (K1)

hranol 150/100 mm + XPS

foliová hydroizolace PVC-P
separační textilie 300 g/m² (sklovláknitý vlies)
OSB deska tl. 18 mm

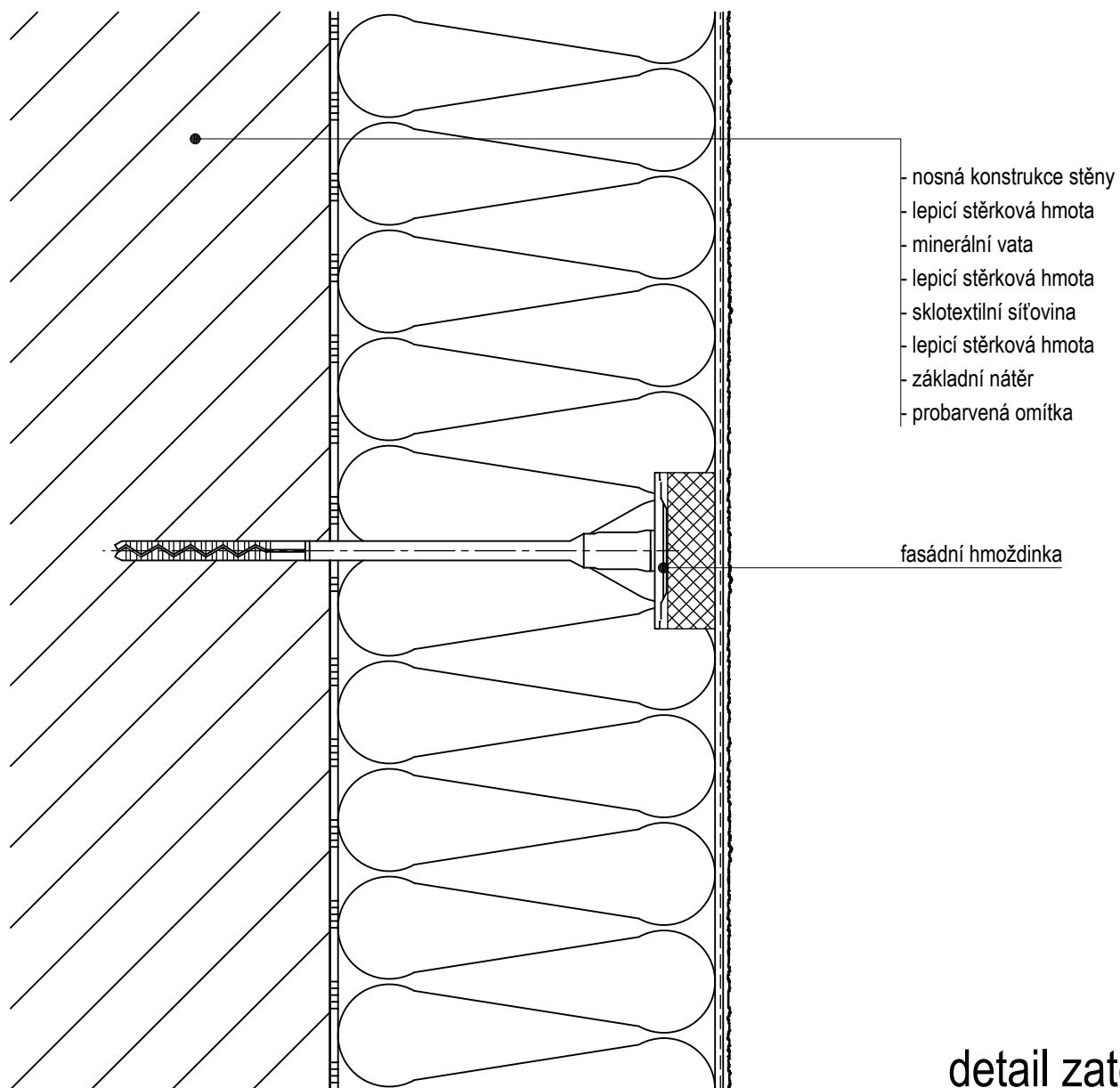
(S1) návrh skladby střešního pláště / B_{ROOF}(t3)

- foliová hydroizolace PVC-P mechanicky kotvená	1,8 mm
- separační textilie 300 g/m ² (sklovláknitý vlies)	
- EPS 100 S mechanicky kotvený	140 mm
- doplňková hydroizolace z SBS modif. samolepicího asf. pásu	3 mm
- spádové klíny z EPS 100 S v min 2% spádu (mechanicky kotvit nebo přilepit)	20 - 200 mm
- parotěsná a provizorní izolace - SBS modif. asf. pás s Al vložkou	4 mm
- penetrační emulze	
- stávající žb. strop	

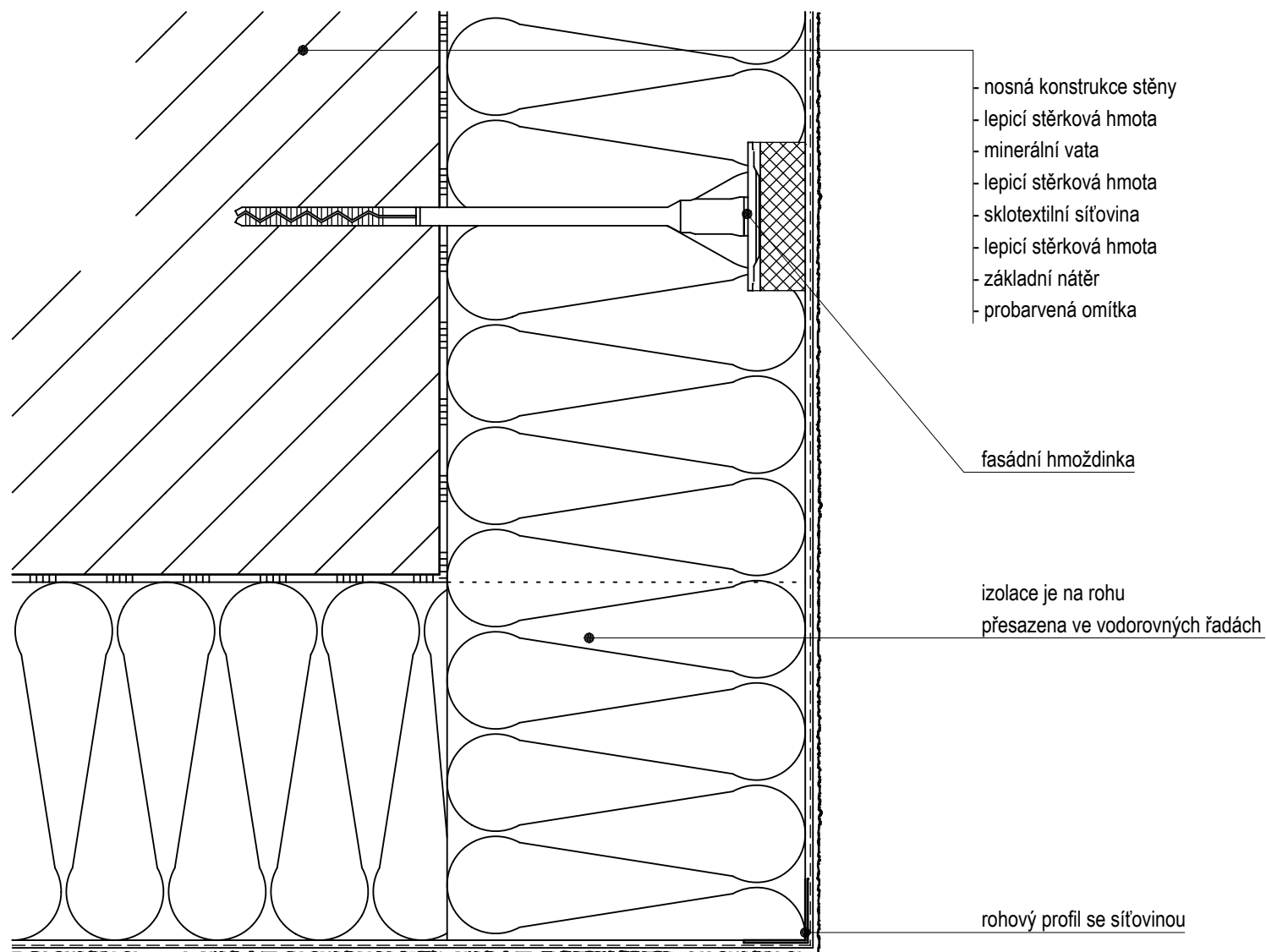


- nosná konstrukce stěny
- lepicí stěrková hmota
- minerální vlna tl. 160 mm
- lepicí stěrková hmota
- sklotextilní síťovina
- lepicí stěrková hmota
- základní nátěr
- probarvená omítka

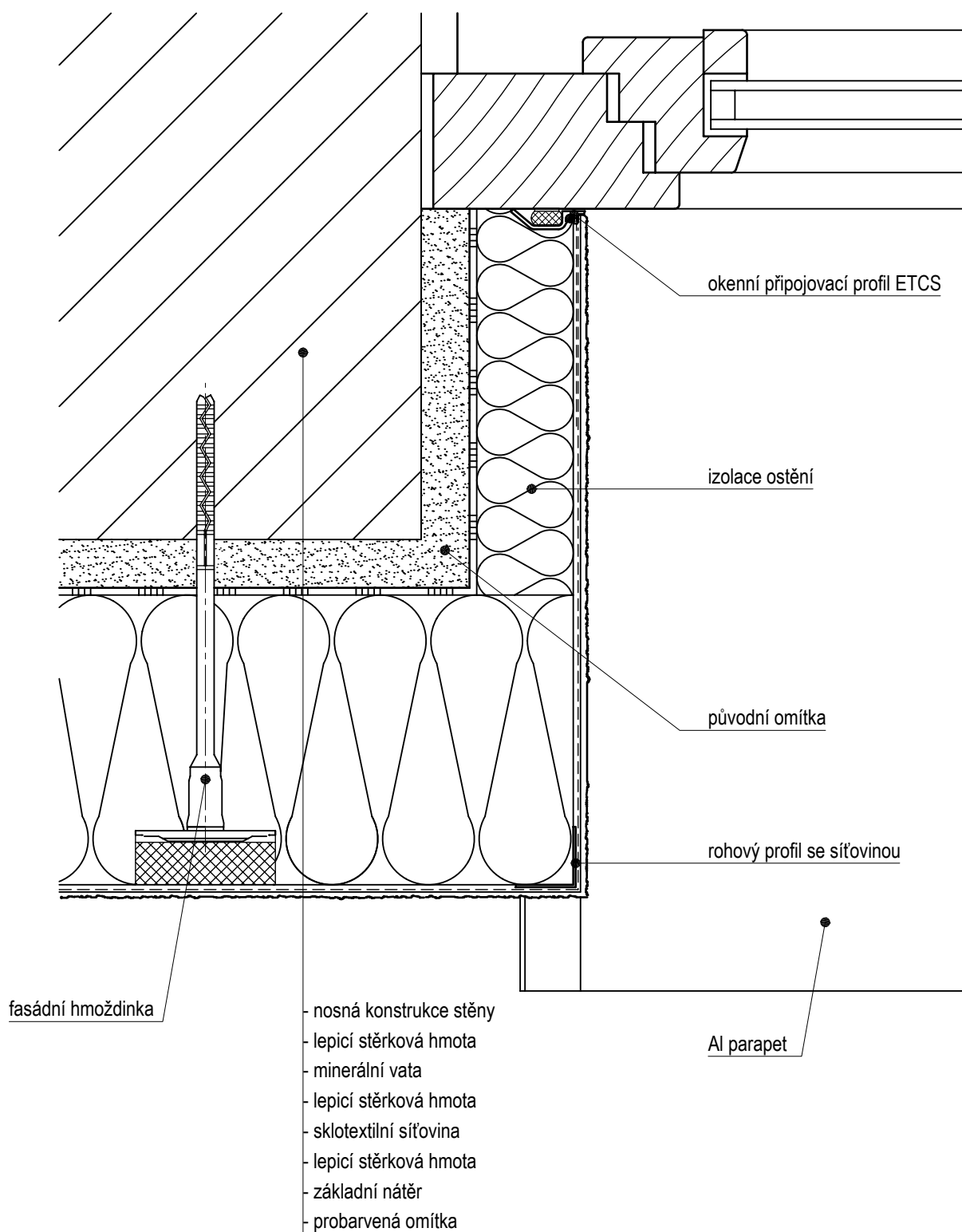
detail atiky 1 : 5



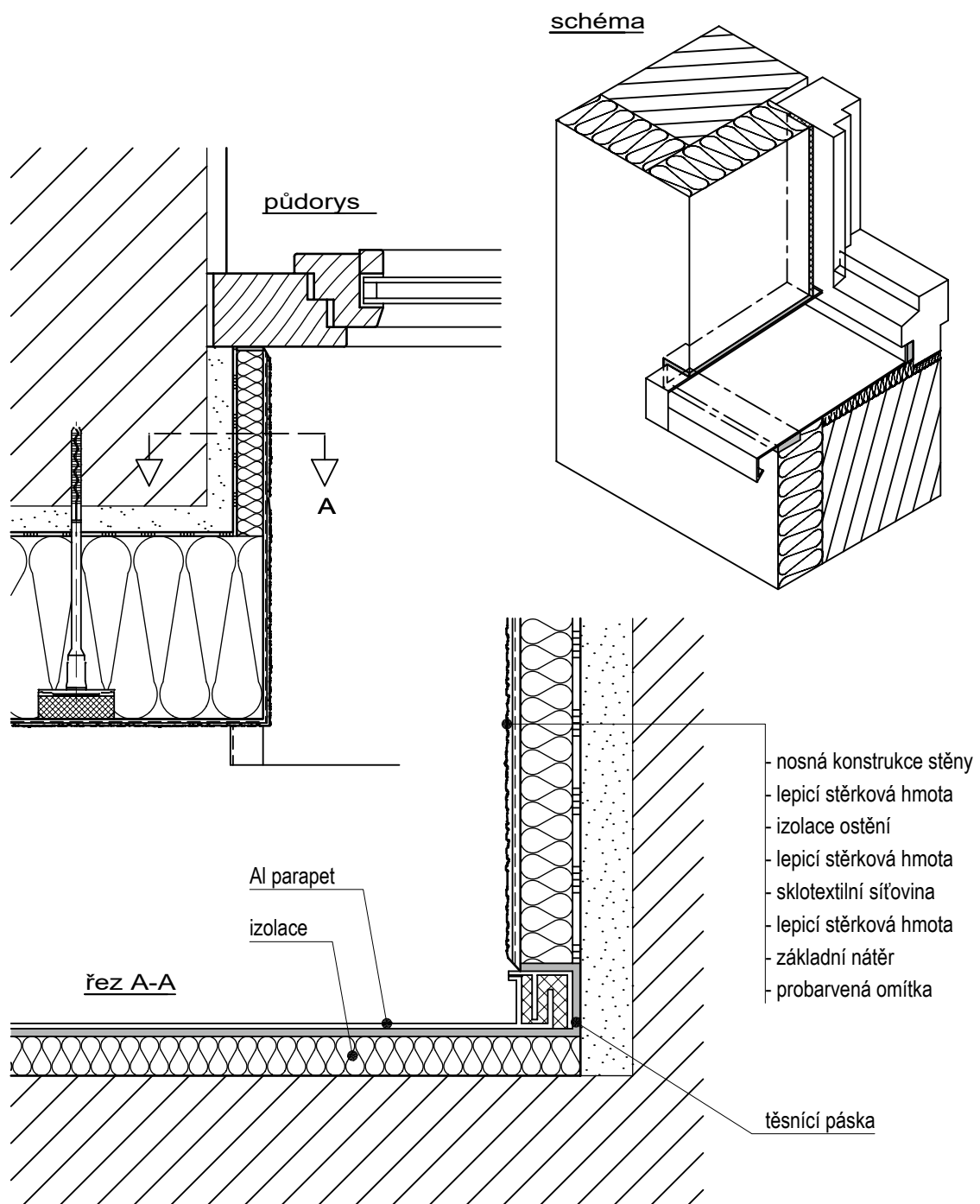
detail zateplené stěny 1 : 2,5



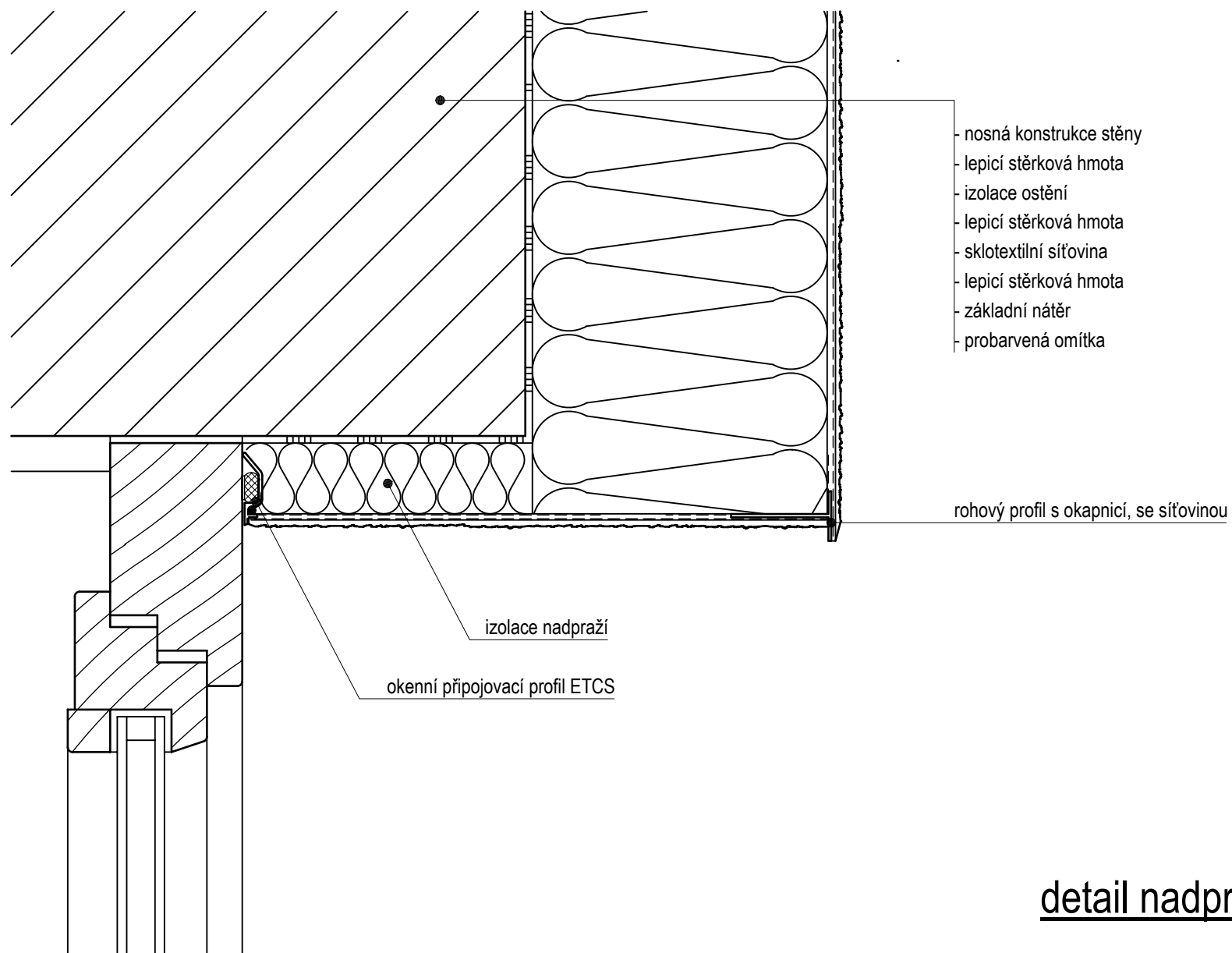
detail vnějšího rohu 1 : 2,5



detail ostění 1 : 2,5



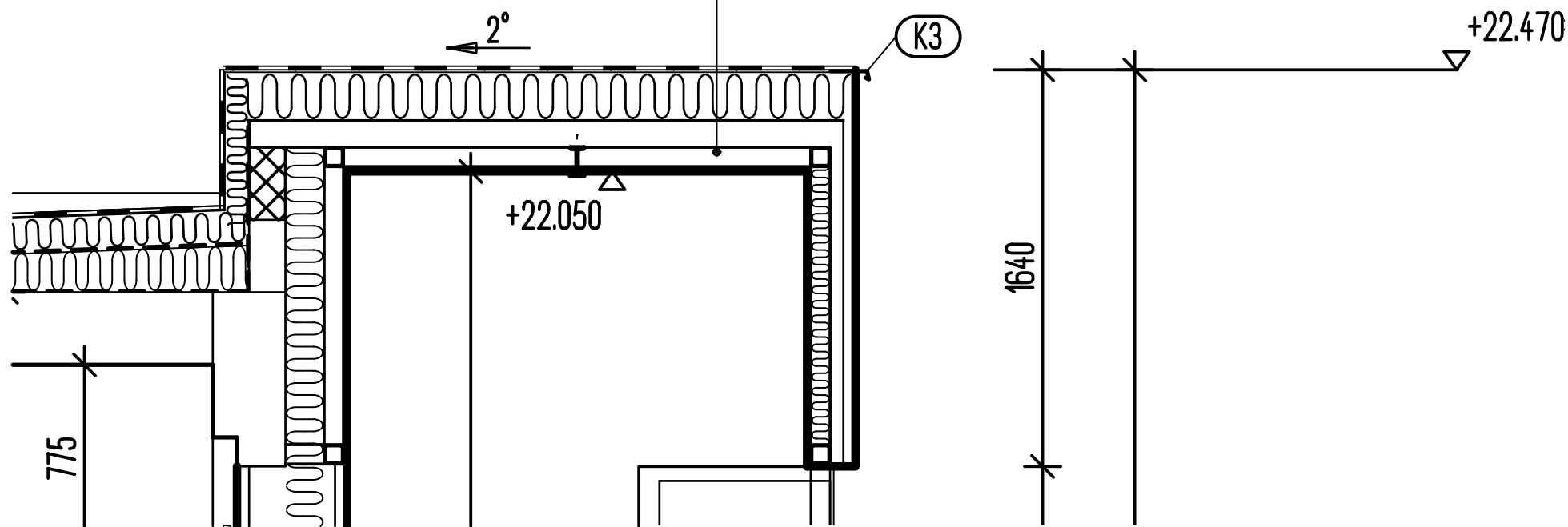
detail ostění a parapetu



detail nadpraží 1 : 2,5

S1 - návrh skladby střešního pláště

- foliová hydroizolace PVC-P mechanicky kotvená 1,8 mm
- separační textilie 300 g/m² (sklovláknitý vlies)
- tepelná izolace desky minerální vaty mechanicky kotvené 160 mm
- trapézový plech ve spádu
- ocelová konstrukce stropu šachty



napojení střechy výtahu na stávající střechu 1:25